

PGE Dystrybucja S.A. Oddział Rzeszów  
Rejon Energetyczny Mielec

NINIEJSZY PROJEKT został zatwierdzony (uzgodniony)

Pismem znak: *Protokół Nr 448/15*

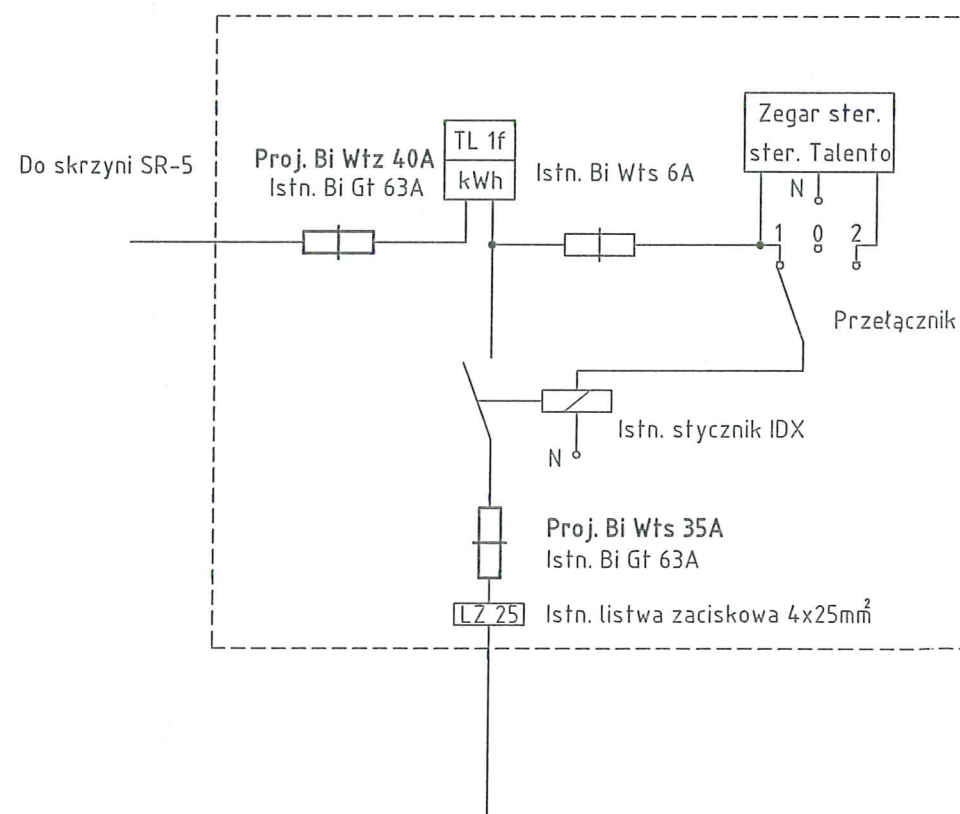
z dnia *01.10.2015*

PGE Dystrybucja S.A.  
Oddział Rzeszów  
Rejon Energetyczny Mielec

(Pieczęć podpisu)

Z-ca Dyrektora  
Piotr Bogacz

Istniejąca SR-5 stacji transf.  
Wilcza Wola 11



#### Uwagi:

1. Proj. oprawy oświetlenia ulicznego OUS 150 ze źródłem światła 1xSON(-T) 150W.
2. Układ pracy TN-C.
3. Wysięgniki projektowanych opraw należy oznaczyć zgodnie z warunkami przyłączenia.
4. Wysięgniki projektowanych opraw należy montować powyżej przewodów o długości zgodnie z zest. montaż.
5. Wysięgniki projektowanych opraw należy połączyć z przewodem PEN.
6. Oprawy oświetlenia ulicznego zasilić poprzez bezpieczniki słupowe SV 29.253 / Bi Wtż 6A.
7. Projektowany przewód oświetlenia ulicznego nN AsXS<sub>n</sub> 2x25mm<sup>2</sup> oznaczyć tabliczką "W0" własność odbiorcy.
8. Materiały z demontażu przekazać RE Mielec.
9. Miejsce montażu proj. opraw OUS ostatecznie uzgodnić z Inwestorem.

Przebudowa linii elektroenergetycznej napowietrznej nN Wilcza Wola 11  
(dowieszenie linii oświetlenia ulicznego) w Wilczej Woli, gmina Dzikowiec

Adres dz. nr:  
4629; 4626; 4625; 4628/2; 4624; 4621; 4623; 4611/3; 4610/10;  
4615/2; 4563; 4615/1; 4614; 4561; 4560; 4559; 4601/2; 4602; 4604

ZIE Zakład Instalacji Elektrycznych Jan KUBIK  
36-105 Cmolas 290  
tel. 603 67 40 80

Projektant:  
Upr. bud. E-195/02  
mgr inż. Jacek CHRZAN

Inwestor:  
GMINA DZIKOWIEC  
36-122 Dzikowiec  
Dzikowiec 2

Nr rys.:  
3

Opracował:  
mgr inż. Michał KUBIK

Nazwa lokalizacji:  
Wilcza Wola

Skala:

Data opracowania: sierpień 2015r  
Branża: Elektryczna

Rysunek:  
Schemat ideowy zasilania

Nr projektu: